

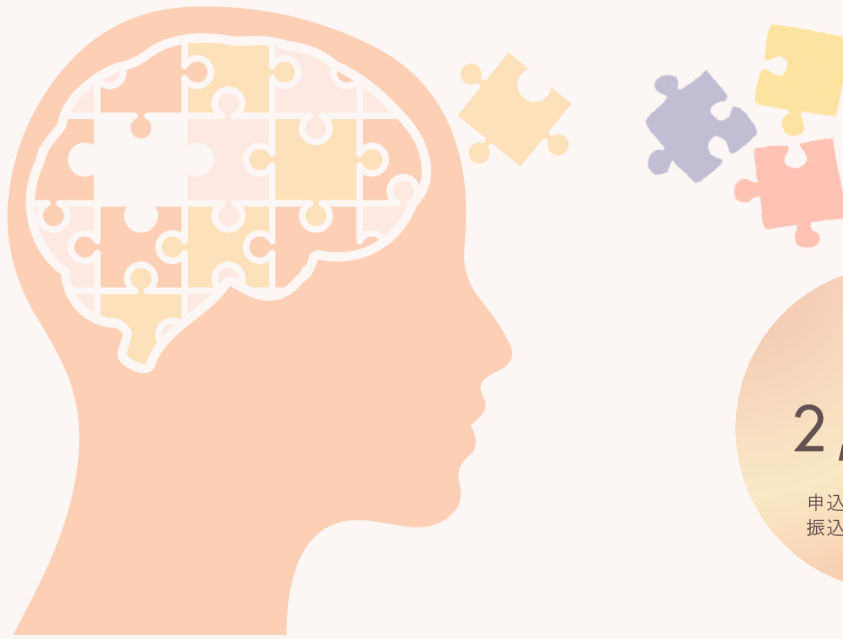
高齢者支援心理臨床ゼミ
2024年度オープンゼミ

レビー小体型認知症の 特徴と心理アセスメント

講師：村山 憲男 先生

(昭和女子大学 人間社会学部 心理学科 准教授)

前半は、レビー小体型認知症の基本的な特徴や
簡便～詳細な心理検査を用いた心理アセスメントのコツについて学びます。
後半は、事例を交えディスカッションも行います。



参加費

2,000 円

申込後、指定の口座に
振込をお願いします。

※本ゼミは臨床心理士資格ポイントの対象ではありません。

2025 3.2 日 12:30-16:30
12:15から受付・入室開始
12:45以降の参加・入室不可

オンラインとの
ハイブリット開催

会場

南大沢テレワークステーション
京王相模原線 南大沢駅前 イトーヨーカドー5階

オンライン

Zoom ※URLは後日送付
内容の秘密性が守られる環境でのご参加をお願いします。



録音・録画禁止

申込は下記URL
またはQRコードから



[https://forms.gle/
qXTbahbNjhA1fTv79](https://forms.gle/qXTbahbNjhA1fTv79)

申込メ切：2/23

お問い合わせはこちらまで▶✉shinri@kkh.ne.jp かわさき記念病院 臨床心理室